



Rudolf und Maria Gunst-Haus

Eine Einrichtung der Gemeinde Gräfelfing

ÜBERSICHT WOHNUNGSSCHNITTE



IHR ZUHAUSE NACH MASS



Freuen Sie sich auf Ihr neues und komfortables Zuhause!

Die attraktiv geschnittenen Einzimmerwohnungen und Zweizimmerwohnungen bieten Ihnen genügend Platz um Ihren Wohnraum nach eigenen Vorstellungen einzurichten. All unsere Wohnungen sind barrierefrei und mit einer Küchenzeile ausgestattet. Jede Wohnung verfügt über einen Kabelanschluss, einen Telefonanschluss und ein Notrufsystem. Dies bietet für unsere BewohnerInnen die nötige Sicherheit.

Auf den folgenden Seiten können Sie einen ersten Eindruck über die unterschiedlichen Wohnungstypen gewinnen und Eindrücke aus den Zimmern sammeln.

EINDRÜCKE AUS DEN WOHNUNGEN



Gerne dürfen Sie eigene Möbel mitbringen und Ihre Wohnung nach Ihren Vorstellungen einrichten.

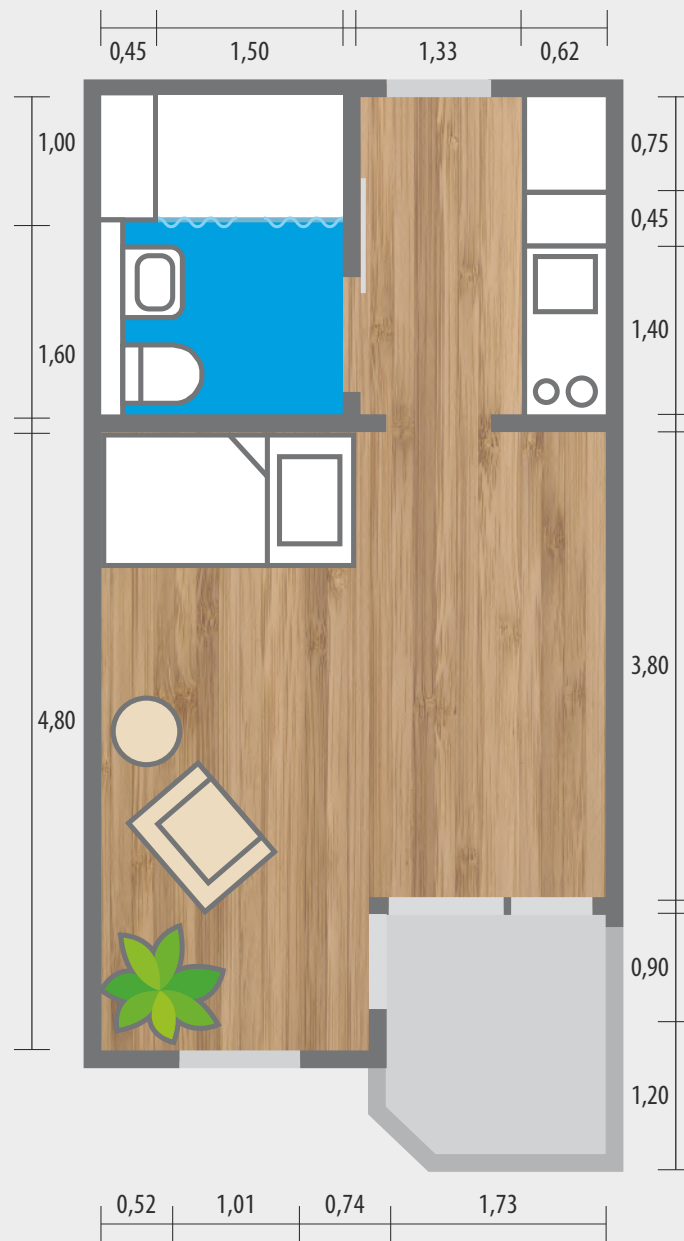
In unseren großzügig geschnittenen Wohnungen mit Balkon und Kochnische können Sie sich auch selbst versorgen.



Unsere geräumigen Badezimmer bieten Ihnen genügend Platz.

TYP A

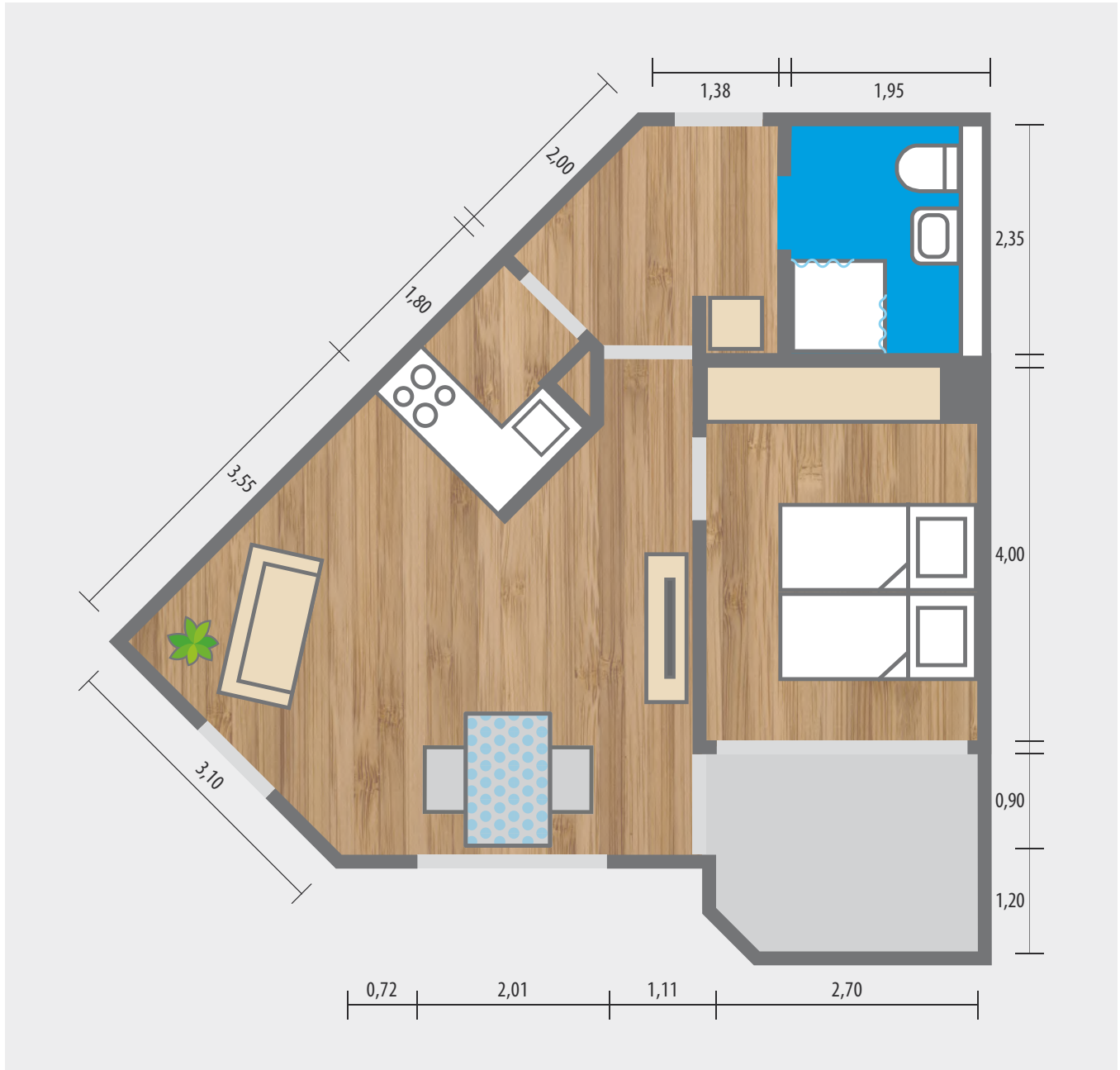
1-ZIMMER-APPARTEMENT



Diele / Kochnische	4,79 m ²
Dusche / WC	4,62 m ²
Wohnen / Schlafen	17,15 m ²
Balkon / 2	1,84 m ²
Gesamt	28,40 m ²

TYP B1

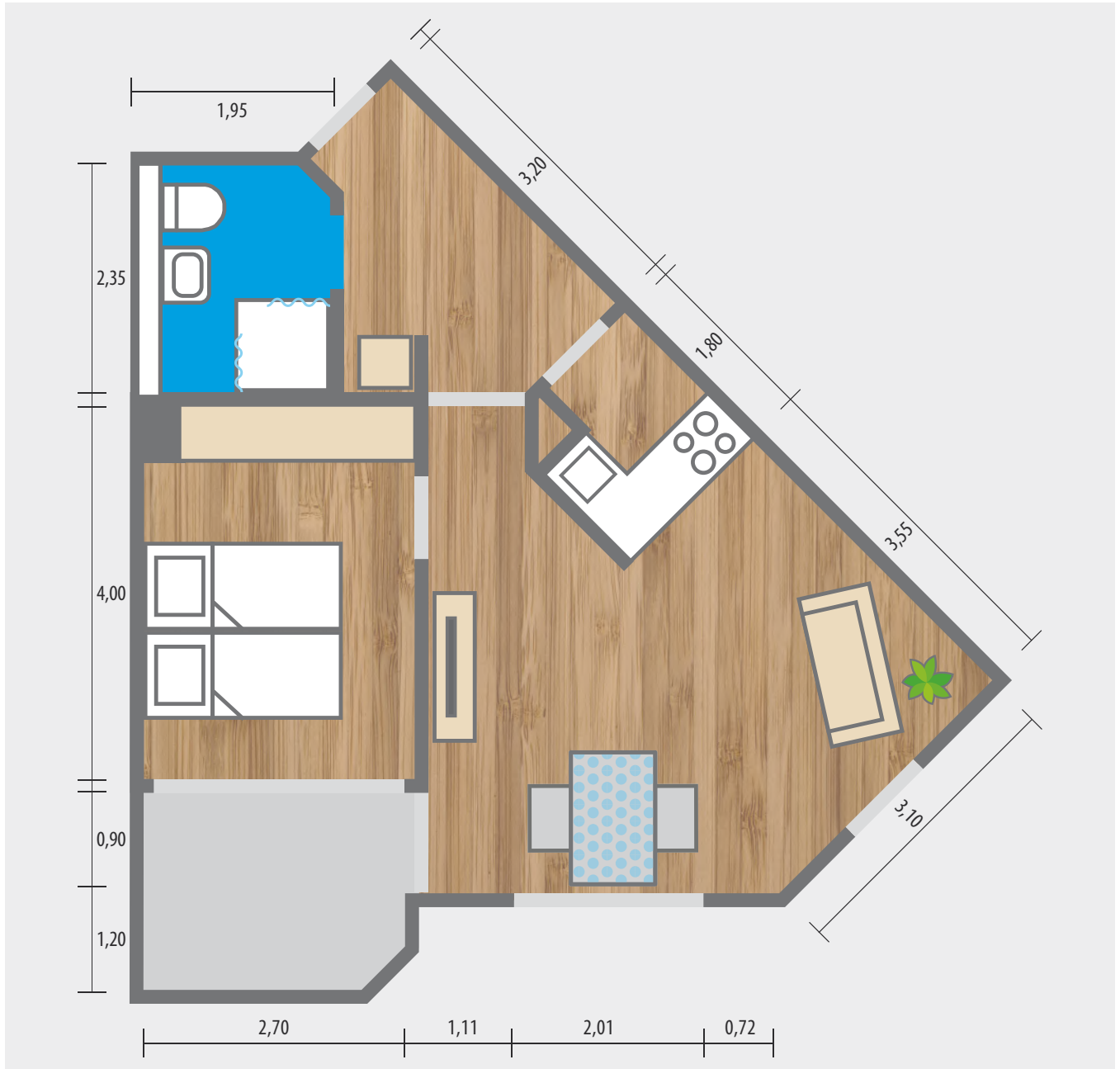
2-ZIMMER-APPARTEMENT



Diele	5,18 m ²
Bad / WC	4,58 m ²
Kochen	2,77 m ²
Wohnen	20,37 m ²
Schlafen	10,96 m ²
Balkon / 2	2,84 m ²
Gesamt	47,70 m²

TYP B2

2-ZIMMER-APPARTEMENT



Diele	5,87 m ²
Bad / WC	4,53 m ²
Kochen	2,77 m ²
Wohnen	20,37 m ²
Schlafen	10,96 m ²
Balkon / 2	2,84 m ²
Gesamt	47,34 m²

TYP C

2-ZIMMER-APPARTEMENT



Diele	4,17 m ²
Bad / WC	4,70 m ²
Kochen	5,35 m ²
Wohnen	20,57 m ²
Schlafen	11,10 m ²
Balkon / 2	2,84 m ²
Gesamt	48,72 m²

KONTAKT



Rudolf und Maria Gunst-Haus gGmbH

Lochhamer Straße 76
82166 Gräfelfing

Ihre Ansprechpartnerin

Birgit Braun
Telefon: 089 / 89 82 43-0
Fax: 089 / 89 82 43-80
info@rmg-graefelfing.de
www.rmg-graefelfing.de

